



PUBLIC EXPOSE TAHUNAN 2016

PT BAKRIELAND DEVELOPMENT TBK

Jakarta, 30 November 2016

Agenda

- **Profil Bakrieland**
- **Highlights 2016**
- **Kinerja Keuangan Q3 2016**
- **Bakrieland Sustainability 2016**
- **Proyek Akan Datang**

Portofolio Produk

PT Bakrieland Development Tbk

Non- Recurring Product

Apartemen & Condotel

- Apartemen Masterpiece & Empyreal, Rasuna
- OCEA Condotel, Rasuna
- Apartemen Sentra Timur Residence
- Apartemen & Hotel Hadiningrat Terrace, Yogyakarta
- Apartemen JungleSky, Bogor
- Apartemen Tamansari Prospero, Sidoarjo

Perumahan

- Cluster perumahan Bogor Nirwana Residence
- Cluster perumahan Kahuripan Nirwana, Sidoarjo
- Grand Mutiara Platinum, Sentra Timur

Commercial

- Commercial Park, Sentra Timur
- Mora Grove, Monroe Grove, Mora SOHO 18, Sidoarjo

Recurring Product

Hotel

- Aston Bogor
- Aston Rasuna
- The Grove Suites by Grand Aston
- Neo+ Awana Yogyakarta
- Grand Elty Krakatoa
- Grand Elty Singgasana
- Swiss-Belhotel OCEA
- Hotel Indies, Yogyakarta

Themepark

- The Jungle waterpark, Bogor
- JungleFest, Bogor
- JungleLand, Sentul

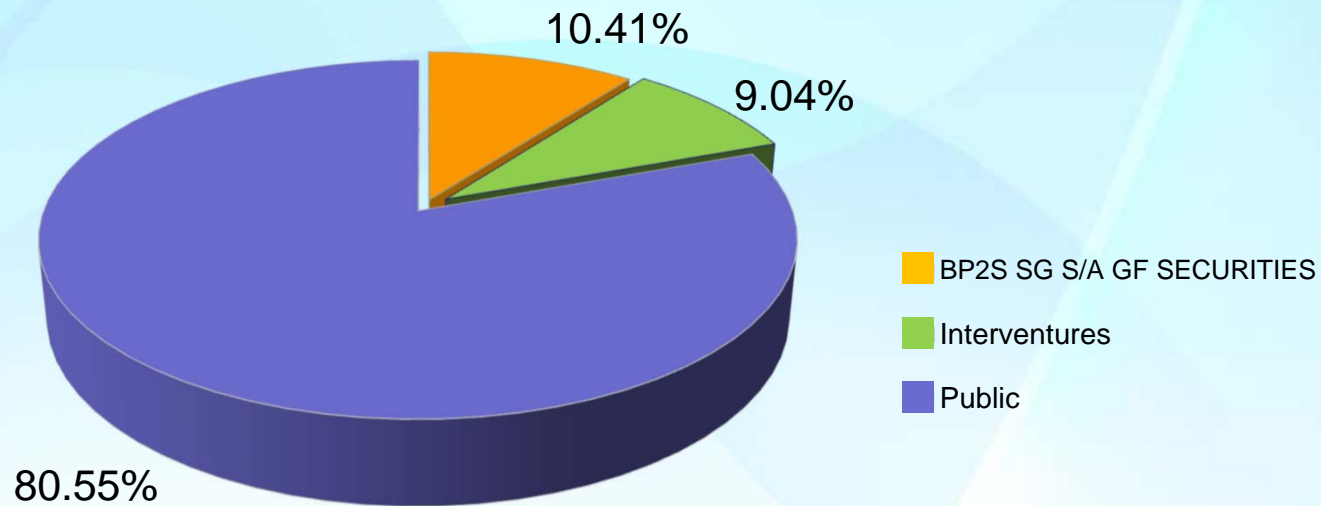
Office

- Wisma Bakrie 1
- Wisma Bakrie 2
- Bakrie Tower
- Epiwalk Office Suites, Rasuna
- Rasuna Office Park

Commercial lain

- Plaza Festival Rasuna
- Media Walk Rasuna
- Elite Club Rasuna
- Bogor Bowling Center
- Pazkul, Sidoarjo

Komposisi Pemegang Saham



- BP2S SG S/A GF SECURITIES
- Interventures
- Public

- : BNP Paribas Securities
- : Interventures Capital PTE. LTD
- : Masing-Masing Kepemilikan < 5%

Sumber : share registrar, per 31 Oktober 2016

Agenda

- **Profil Bakrieland**
- **Highlights 2016**
- **Kinerja Keuangan Q3 2016**
- **Bakrieland Sustainability 2016**
- **Proyek Akan Datang**

Highlights 2016

Proyek Eksisting (Rasuna Epicentrum, Jakarta)

Masterpiece & Empyreal Condominium



Serah terima unit bertahap dimulai pada bulan Agustus 2016

Highlights 2016

Proyek Eksisting (Sentra Timur, Jakarta)

Tower Sapphire (Apartemen Sentra Timur Residence)*



- **Diluncurkan pada bulan April 2016**
- Merupakan bagian dari pengembangan apartemen Sentra Timur Residence tahap II (dengan total 5 tower)

Commercial Park 8



- **Ground Breaking pada bulan Agustus 2016**
- Merupakan pengembangan lanjutan dari area komersial di sekitar wilayah Sentra Timur

* Kerjasama dengan Perumnas

Highlights 2016

Proyek Eksisting Kahuripan Nirwana (Sidoarjo, Jawa Timur)

Apartemen Tamansari Prospero*



Topping off Tower Fortuna (Tower I) pada bulan Mei 2016 & Ground Breaking Tower Beatus (Tower II) pada bulan November 2016

* Kerjasama dengan Wika Gedung

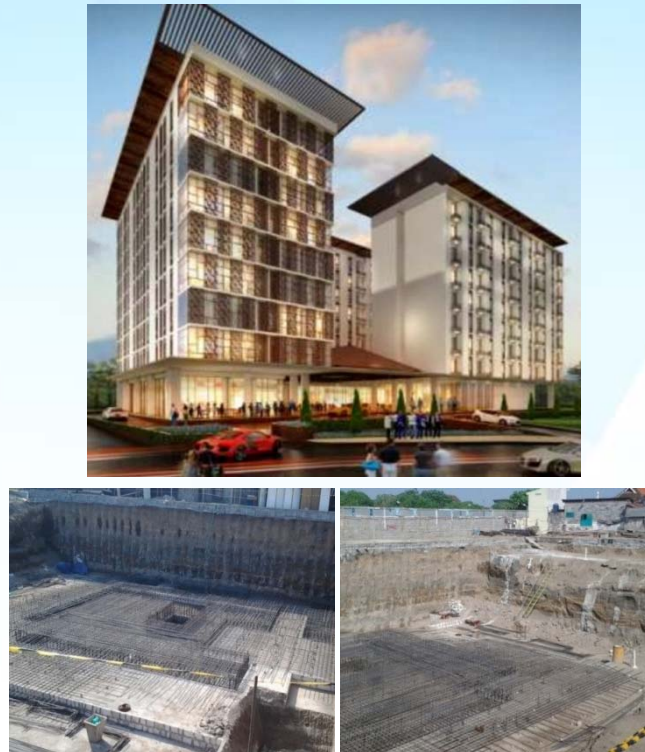
Highlights 2016

Beberapa Produk & Proyek Eksisting Lainnya

**OCEA Condotel Rasuna Epicentrum,
Jakarta**



**Hadiningrat Terrace
Apartemen & Hotel, Yogyakarta**



Apartemen JungleSky, Bogor



Highlights 2016

Beberapa Produk & Proyek Eksisting Lainnya

**Kahuripan Park,
Kahuripan Nirwana Sidoarjo**



**Hotel Neo+ Awana,
Yogyakarta**



**Hotel Indies,
Yogyakarta**



Highlights 2016

Beberapa Produk & Proyek Eksisting Lainnya

The Jungle, Bogor



Jungleland, Sentul



Junglefest, Bogor



Hotel Aston The Grove Suites, Jakarta



Hotel & Resort Aston, Bogor



Hotel Aston Rasuna, Jakarta



Highlights 2016

Beberapa Produk & Proyek Eksisting Lainnya

Grand ELTY Singgasana, Tenggarong



Grand ELTY Krakatoa, Lampung



Plaza Festival, Jakarta



Highlights 2016

Aksi Korporasi

1. *Initial Public Offering* **PT Graha Andrasentra Propertindo Tbk** (anak usaha) pada bulan Juni 2016. IPO GAP merupakan salah satu strategi Perseroan untuk mengembangkan bisnis *theme park* & properti terkaitnya.



2. Proses restrukturisasi hutang **Equity Linked Bond (ELB)**. Pada bulan Juli 2016, Perusahaan dan *Coordinating Committee* (Co-Com) telah menandatangani MOU restrukturisasi obligasi konversi dengan mekanisme penyelesaian melalui penyerahan 38% saham GAP dan sisanya melalui penerbitan waran.

Highlights 2016

Penghargaan



The Jungle Waterpark Bogor meraih **Top Brand Award 2016** untuk kategori :

1. Taman Rekreasi Air dari Frontier Group Consulting. Penghargaan ini adalah ke enam kalinya diterima sejak 2010, 2011, 2012, 2013, 2014, dan 2016
2. Top Brand for Teens dan Top Brand for Kids dari Frontier Group Consulting.



Highlights 2016

Penghargaan



The Masterpiece and The Empyreal, Rasuna Epicentrum meraih **Property and Bank 2016** untuk kategori The Best Premium Condominium for Investment with Eco Green Concept at Superblock Rasuna Epicentrum



Aston Bogor Hotel & Resort mendapatkan **Certificate of Excellence, Trip Advisor** sejak 2013 - 2016

Agenda

- **Profil Bakrieland**
- **Highlights 2016**
- **Kinerja Keuangan Q3 2016**
- **Bakrieland Sustainability 2016**
- **Proyek Akan Datang**

Ikhtisar Keuangan Q3-2016

Laba Rugi (Rp miliar)

	Q3 - 2016	Q3-2015 ⁽³⁾	%
Penghasilan Usaha Bersih	782,1	1.087,2	(28,1)
Beban Pokok Penghasilan	435,6	491,5	(11,4)
Laba Kotor	346,5	595,8	(41,8)
Beban Operasi	373,8	408,9	8,6
EBITDA	55,5	263,9	(79,0)
Laba (Rugi) Bersih ⁽¹⁾	8,3	(36,1)	123,0

Financial Ratio	Q3 - 2016	Q3-2015 ⁽³⁾	%
EBITDA Margin	7,1%	24,3%	(17,2)
Margin Laba (Rugi) Bersih	1,1%	(3,3%)	4,4
Laba per saham	0,19	(0,83)	122,9

(1) Laba tahun berjalan yang diatribusikan kepada entitas induk

(2) Ekuitas yang diatribusikan kepada entitas induk

(3) Disajikan kembali sehubungan dengan penerapan PSAK 24

Posisi Keuangan (Rp miliar)

	Q3-2016	FY2015	%
Kas & Setara Kas	53,8	76,6	(29,8)
Piutang Usaha	670,8	544,4	23,2
Persediaan	1.899,6	1.883,8	0,8
Uang Muka Pembelian Tanah & Tanah yang belum dikembangkan	4.190,5	2.023,9	107,9
Aset tetap & Properti investasi	3.590,5	3.635,0	(1,2)
Aset lain-lain	4.205,6	6.525,1	(35,5)
Total aset	14.610,8	14.688,8	(0,5)
Liabilitas mengandung bunga	4.821,0	4.870,5	(1,0)
Liabilitas lain-lain	2.637,4	3.145,2	(16,1)
Total liabilitas	7.458,4	8.015,7	(7,0)
Kepentingan non-pengendali	332,0	101,3	227,7
Ekuitas⁽²⁾	6.820,4	6.571,8	3,8

Agenda

- **Profil Bakrieland**
- **Highlights 2016**
- **Kinerja Keuangan Q3 2016**
- **Bakrieland Sustainability 2016**
- **Proyek Akan Datang**

Bakrieland Sustainability 2016



Penyuluhan tentang ternak ikan dengan warga sekitar

Perseroan ikut membangun **Ekonomi Lokal** dengan memprioritaskan masyarakat sekitar sebagai karyawan Perseroan dan pengusaha lokal sebagai rekan usaha Perseroan

Perseroan konsisten menerapkan **Kebijakan Hijau** pada setiap lingkungan Unit Usaha dengan mengadopsi standar lingkungan yang diakui pada tingkat internasional untuk berkontribusi pada lingkungan hidup dan manusianya.



Green landscape di kawasan Rasuna Epicentrum



Pelatihan rutin pemadam kebakaran di area properti

Perseroan berupaya memberikan yang terbaik bagi **Manusia**, baik karyawan maupun masyarakat sekitar properti, dalam hal kenyamanan dan rasa aman melalui kebijakan praktek tenaga kerja yang jelas dan menurut peraturan yang ada, penerapan Kesehatan & Keselamatan Kerja yang ketat, dan program Corporate Social Responsibility (CSR) yang berkesinambungan.

Corporate Social Responsibility



Berbagi ilmu dengan mahasiswa melalui **Program Bakrieland Goes to Campus**



Ikut mencerdaskan masyarakat melalui **Program Sejuta Buku**



Melestarikan lingkungan melalui **Program Pohon Untuk Negeri**



Menularkan semangat hijau kepada karyawan melalui **Program Green Office**

Agenda

- **Profil Bakrieland**
- **Highlights 2016**
- **Kinerja Keuangan Q3 2016**
- **Bakrieland Sustainability 2016**
- **Proyek Akan Datang**

Proyek Akan Datang

Apartemen Sentra Timur Residence Tahap II, Jakarta

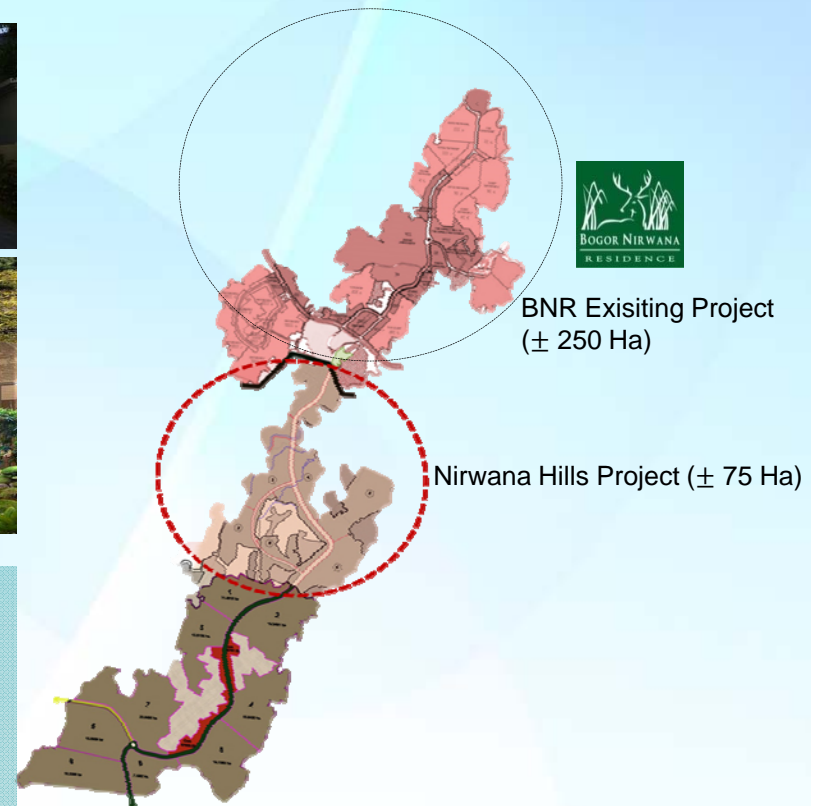


- Merupakan pengembangan lanjutan kompleks apartemen Sentra Timur Residence*
- Total luas lahan : 12.750 m²
- Total luas bangunan : 80.430 m²
- Jumlah tower : 5 tower
- Jumlah unit : 2.032 unit

*Telah terbangun 6 tower pada tahap I

Proyek Akan Datang

Nirwana Hills, Bogor



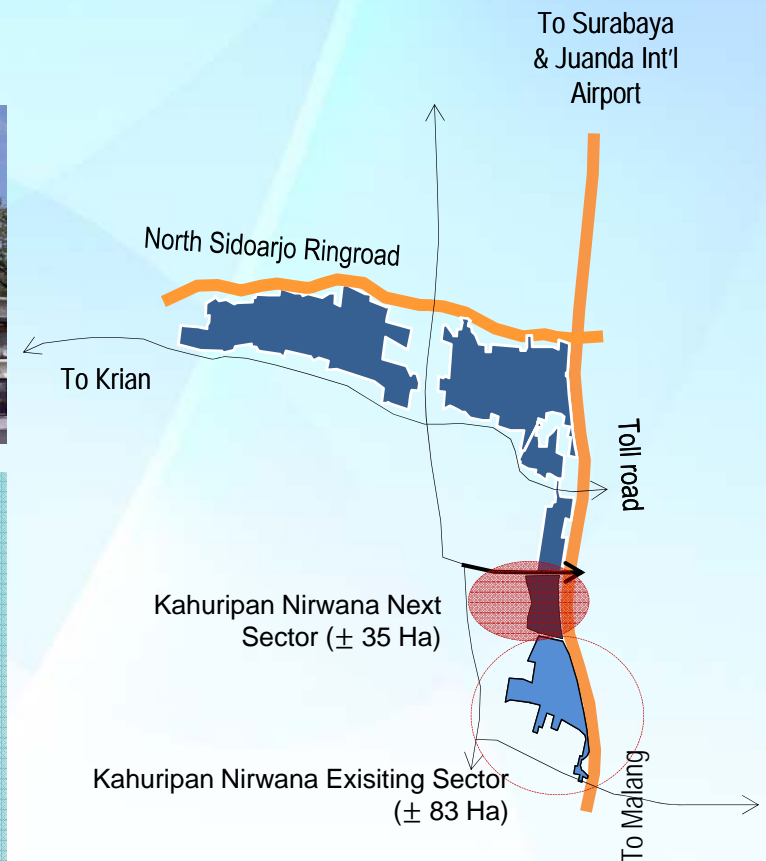
- **Proyek *township*, pengembangan lanjutan perumahan Bogor Nirwana Residence**
- Total luas lahan : ~750.000 m²
- Jumlah unit rumah : 1.625 unit
- Tipe unit (LT/LB) : 105/50 m² – 525/390 m²

Proyek Akan Datang

Kahuripan Terrace Housing & Shop house, Sidoarjo



- **Proyek perumahan, pengembangan lanjutan perumahan Kahuripan Nirwana Sidoarjo**
- Total luas lahan (rumah & pertokoan) : 70.218 m²
- Jumlah unit : 302 unit rumah & 33 unit pertokoan
- Tipe unit rumah (LT/LB) : 105/60 m² – 180/150 m²
- Tipe unit pertokoan (LT/LB) : (75/145) m² – (95/180) m²



Proyek Akan Datang

Jungleland Hotel , Sentul



- **Proyek hotel & condotel bintang 3**
- Total luas lahan : 10.062 m²
- Jumlah unit : 319 unit
- Range unit : 24 m² – 51 m²
- Fasilitas :
 - Ruang *meeting & ballroom*
 - Kolam renang & Gym

Jungleland Villa Tahap I, Sentul



- **Proyek perumahan**
- Total luas lahan : 77.406 m²
- Jumlah unit rumah : 289 unit
- Tipe unit (LT/LB) : 96/72 m² – 150/90 m²

Proyek Akan Datang

Aston Bogor Tower Extension, Bogor



- **Proyek hotel & condotel bintang 4**
- Jumlah unit : 140 unit
- Range unit : 41 m² – 106 m²
- Fasilitas tambahan :
 - Ruang *meeting*

Fusion 2, Bogor



- **Proyek perumahan, pengembangan lanjutan cluster Fusion Bogor Nirwana Residence**
- Total luas lahan : 134.651 m²
- Jumlah unit rumah : 273 unit
- Tipe unit (LT/LB) : 105/42 m² - 573/200 m²

Proyek Akan Datang

Apartemen Cimanggis, Depok



- Total luas lahan : 9.500 m²
- Jumlah unit : 1.300 unit
- Range unit : 20 m² – 30 m²

Apartemen Cibubur, Kab. Bogor



- Total luas lahan : 10.608 m²
- Jumlah unit : 1.761 unit
- Range unit : 20 m² - 40 m²

Proyek Akan Datang

Awana Town House Extension, Yogyakarta



- **Proyek perumahan, pengembangan lanjutan Awana Town House**
- Total luas lahan : 3.378 m²
- Jumlah unit rumah : 24 unit
- Tipe unit (LT/LB) : 92/143 m²

Aston Kahuripan Hotel & Ballroom, Sidoarjo



- **Proyek hotel bintang 3**
- Total luas lahan : 4.400 m²
- Jumlah unit : 128 unit
- Range unit : 24 m² – 48 m²
- Fasilitas tambahan :
 - Ruang *meeting* & Ballroom
 - Kolam renang

Proyek Akan Datang

Kawasan Wisata Songgoriti, Batu Malang



- **Proyek pengembangan kawasan wisata terpadu**
- Total luas lahan : 43.055 m²
- Produk :
 - Hotel & Villa bintang 3
 - Pemandian air panas
 - *Food plaza*
 - *Serenity garden* & taman hiburan

Kalianda Bagus Beach Resort, Lampung



- **Proyek hotel resort bintang 3**
- Total luas lahan : 11.000 m²
- Jumlah unit : 120 unit
- Tipe unit : 24 m²
- Fasilitas :
 - Ruang *meeting*
 - Kolam renang
 - *Tropical Garden*



Terima kasih

PT Bakrieland Development Tbk

Wisma Bakrie 1, 6th Floor

Jl. HR Rasuna Said Kav. B-1

Jakarta 12920

Tel +62 21 525 7835

Fax +62 21 522 5063

investor.relations@bakrieland.com

<http://www.bakrieland.com>

Disclaimer: *This presentation is for information purposes only and may contain forward-looking statements that involve risks and uncertainties. Many of which are difficult to predict and are generally beyond the control of the company. Such risks and uncertainties could cause actual results and developments to differ materially from those expressed in or implied in these statements. Considerable care has been taken in preparing information which is contained in this presentation. However, PT Bakrieland Development Tbk is unable to provide any warranty concerning the accuracy or completeness of any information contained herein.*